



避難所用段ボールベッド

組立・取扱説明書

この度は本製品をお買い上げいただきまして、誠にありがとうございます。
安全にご使用いただくために、本書をよくお読みいただき正しく組み立ておよびお取り扱いください。
また、本書はいつでも取り出せるように大切に保管してください。

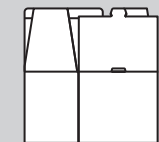
ご使用上の注意

- ・天災等の不可抗力やお客様の取り扱い上の不注意、不当な修理および改造による事故、破損に関しては保証致しかねます。
- ・本製品は災害時の一時的な使用を想定した簡易ベッドです。本来の目的以外に使用しないでください。
- ・水に濡らさないでください。変形や破損のおそれがあります。
- ・高温や湿気、乾燥の著しい場所で保管及び使用しないでください。変形や破損のおそれがあります。
- ・火や暖房器具の近くで保管及び使用しないでください。火災のおそれがあります。
- ・組み立てや片付けの際は、切り口で手足や顔等を切らないようご注意ください。
- ・水平な安定した場所でご使用ください。
- ・無理な負荷をかけないでください。破損による事故のおそれがあります。

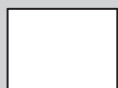
組立方法

内容物

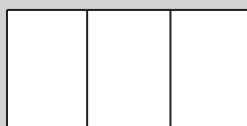
※これら以外のパーツは使用しません。



ベースパーツ
12個

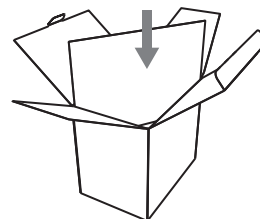


中板
12枚

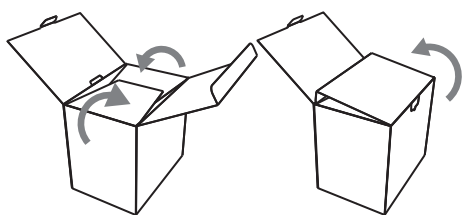


天板
1枚

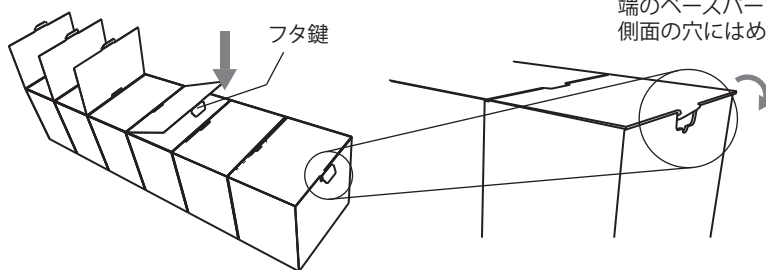
1 ベースパーツに中板を入れます。



2 以下の順番で組み上げます。

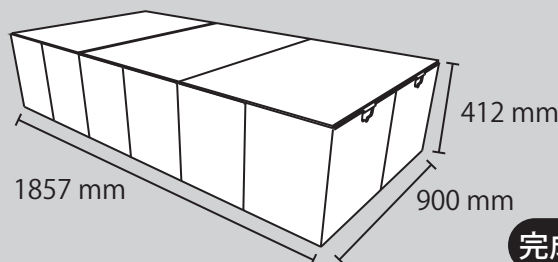
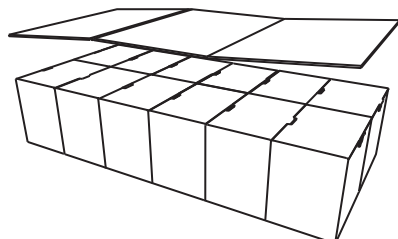


3 フタ鍵を隣接する溝に差し込み、6個連結します。



端のベースパーツのフタ鍵は側面の穴にはめ込みます。

4 連結したパーツを2列に並べ、天板を敷きます。



完成図

製造元・お問い合わせ先



サクラパックス株式会社

R&Dセンター事業開発部 〒930-0106 富山県富山市高木 3000 番地 Tel : 076-436-6194

✉ itemplan@sakura-paxx.co.jp